

Configuratore Grademix per le cure di lungo degenza

Stefka Goldschmid, Responsabile Formazione BESA e Sviluppo cure, BESA QSys AG

Fabienne Renggli, Collaboratrice scientifica, ricerca applicata & sviluppo cure, Berner Fachhochschule Departement Gesundheit

Prof. Dr. Sabine Hahn, Responsabile del dipartimento infermieristico, ricerca applicata & sviluppo cure, Berner Fachhochschule Departement Gesundheit

Contesto del progetto

Basi

- ▶ Crescente complessità ed esigenze nel sistema sanitario, carenza di personale qualificato, articolo 117b Costituzione federale - Iniziativa infermieristica.
- ▶ Attualmente non esiste né una base né uno strumento per il calcolo del personale infermieristico in base al fabbisogno.
- ▶ Precedentemente: Il fabbisogno di personale per le cure di lungo degenza viene valutato in base all'esperienza e alle esigenze cantonali.

Formulazione problema

- ▶ Scarsa considerazione dei fattori d'influenza rilevanti (ad esempio, complessità legata ai residenti, bisogni di assistenza, mix di classi).
- ▶ La valutazione soggettiva può portare a composizioni del team non ottimali, errori e minacce alla sicurezza dei residenti, nonché a richieste eccessive o insufficienti da parte del personale infermieristico.
- ▶ Necessità di una base di pianificazione standardizzata e obiettiva.

Modello CGM: Configuratore Grademix per le cure di lungo degenza

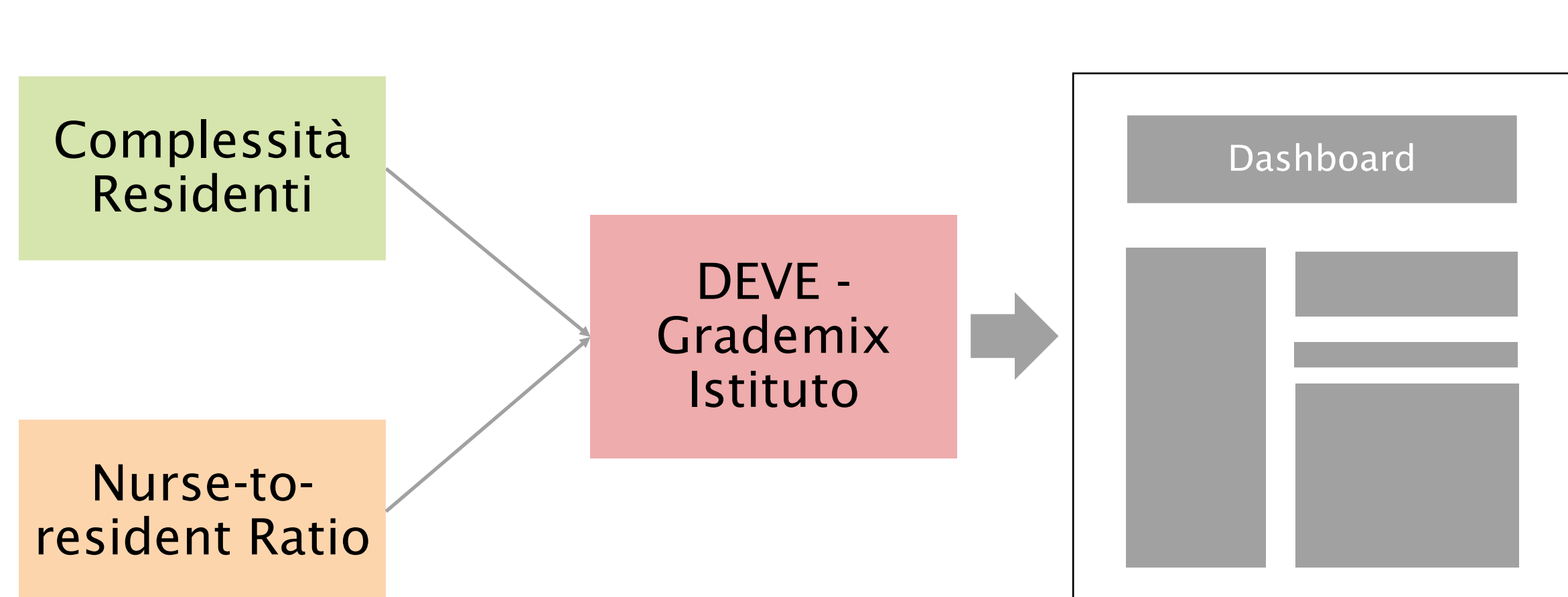


Figura 1: Visualizzazione Modello CGM (Versione breve)

Il calcolo del Grademix del vostro istituto è basato sui dati utilizzando i seguenti 3 algoritmi :

- Alg. 1: Tenendo conto della **complessità dei residenti**
- Alg. 2: Rapporto ottimale **infermieri-residenti** e **livello desiderato di qualità dell'assistenza** (buono, sicuro, eccellente)
- Alg. 3: Calcolo del **Grademix TARGET** in base alle tre componenti citate

La complessità dei residenti viene calcolata sulla base dei dati di routine esistenti provenienti dagli strumenti di valutazione dei bisogni assistenziali BESA e RAI.

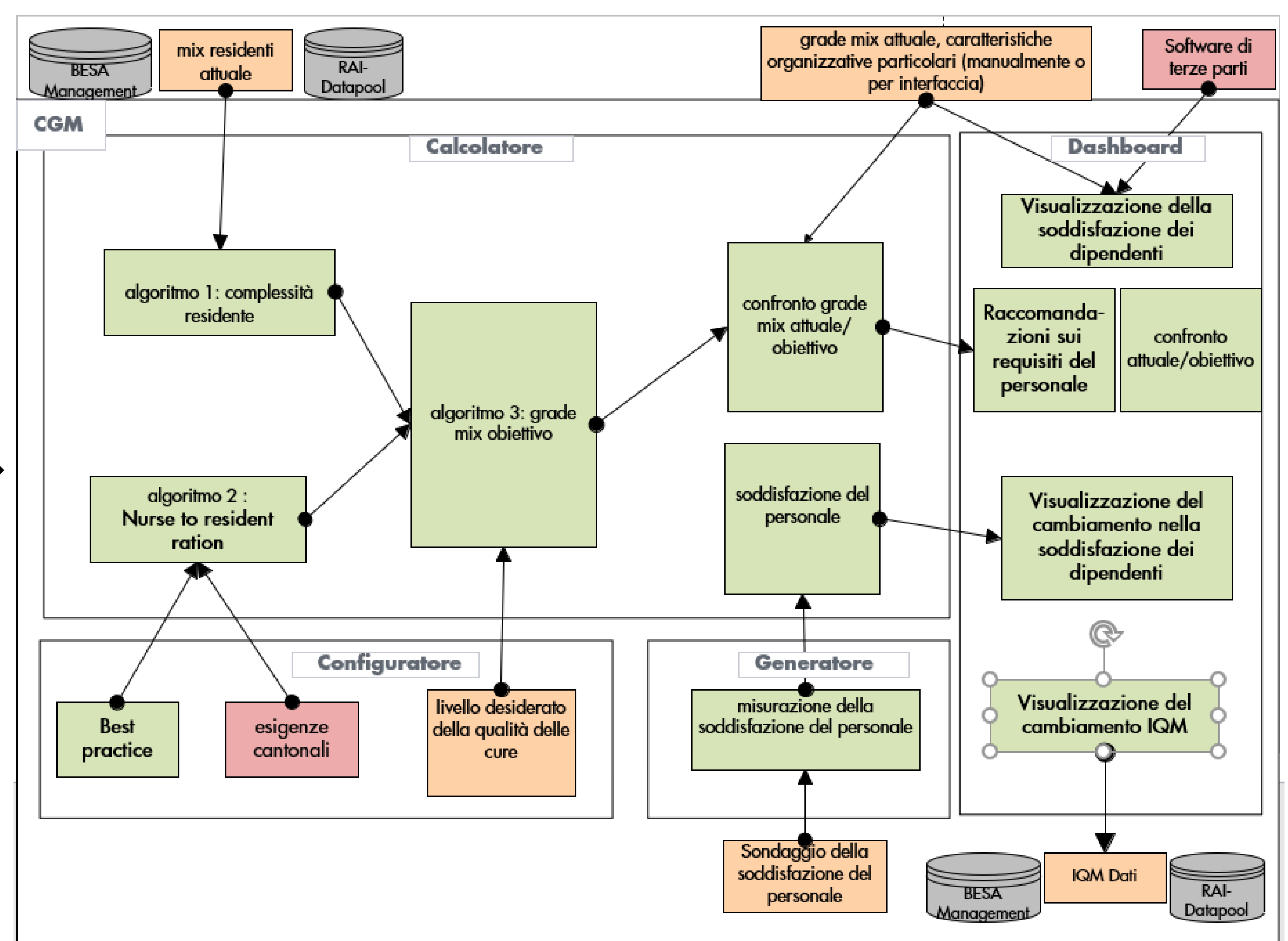


Figura 2: Visualizzazione Modello CGM (Vista di dettaglio)

Valore aggiunto per la pratica - risultati dello studio preliminare



- ▶ Pre studio Aprile-Giugno 2022
- ▶ Interviste qualitative con 3 istituti BESA e 2 RAI
- ▶ Sondaggio a 1350 CPA (Riscontro 35%)

47% dei partecipanti vede un valore aggiunto medio o molto elevato nel CGM

57% dei partecipanti vede un valore aggiunto medio o molto elevato nel CGM

80% dei partecipanti utilizzerebbe il prodotto nella propria azienda

80% dei partecipanti stima il grademix sulla base di valori empirici

Obiettivi del progetto

- ▶ Calcolo basato sull'evidenza e giustificazione dei requisiti di personale
- ▶ Tenendo conto della complessità delle situazioni dei residenti e del livello di qualità desiderato
- ▶ Aumentare la soddisfazione dei dipendenti, diminuire le fluttuazioni

